

CASAS PREFABRICADAS

Mayagar



HECHO EN PVC/RECICLABLE

DURADERO Y LIBRE DE CONTAMINANTES

EXTREMADAMENTE ROBUSTA

AISLANTE Y EFICIENTEMENTE ENERGÉTICA

FACIL DE CUIDAR Y RESPETUOSO CON EL MEDIO AMBIENTE

AISLAMIENTO ACÚSTICO



REDUCTION
EMISSION



UNA FACHADA ÚNICA PROTEGE LA CASA Y EL MEDIO AMBIENTE.

Somos impulsores de la innovación para fachadas de plástico:
el sistema de fachada del futuro.

Nuestro credo: el plástico es una de las materias primas más
valiosas que tenemos en abundancia y debe usarse de manera
significativa. Utilice la cadena de valor

Siéntase cómodo y seguro con su fachada y también haga una
contribución al medio ambiente

INNOVADORA E INDIVIDUAL

La sostenibilidad del material, el efecto duradero y atractivo y el
beneficio ecológico de los sistemas de fachada encantan tanto a
los propietarios como a los artesanos. Los sistemas se pueden
combinar y enfatizar las características donde son claramente
visibles: en el área de entrada, en las buhardillas y en los
frontones.

Perfiles, fijaciones, aberturas de puertas y ventanas: el sistema
completo. Esto asegura una instalación suave y rápida.

RECICLA

Nuestra tasa neta de residuos es inferior al 1%.

RESISTENTE.

Nuestros productos son reciclables y fabricados con
PVC reciclado. El material final obtenido es
significativamente más resistente que los materiales
tradicionales. Posee un alto grado de dureza, es casi
indestructible, resistente al calor

ECOLÓGICO

Los gránulos de plástico utilizados en nuestras
fábricas están hechos de materiales reciclados/
reciclables. Además, contamos con nuestro propio
sistema de reciclaje interno, todos nuestros
desperdicios son reintegrados a nuestro sistema de
producción. La tasa de residuos desechados por
nuestra empresa está por debajo del 1%. Además, no
contiene contaminantes. Así ahorrando medio
ambiente y recursos tampoco.

CUIDADO FÁCIL.

Pintar regularmente su fachada pertenece al
pasado. La suciedad se puede eliminar fácilmente
con un chorro de alta presión. Nuestros
revestimientos reaccionan flexibles a las
temperaturas exteriores lo que evita la aparición de
grietas.

INSPIRACIÓN.

Personaliza tu hogar con las diferentes estructuras y
colores disponibles. Ya sea en casas nuevas o
antiguas, Vinylit le da un nuevo aspecto a su
edificio. El revestimiento aburrido fue ayer. ¡Deje
que su imaginación vuele!

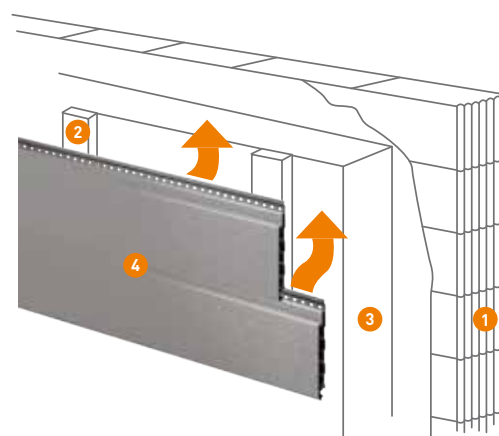


EL PRINCIPIO.

FACHADAS VENTILADAS.

No hay protección más sostenible contra las inclemencias del tiempo, la humedad de la mampostería o el moho. Las fachadas Rainscreen no se instalan directamente en la pared exterior, sino en listones como subestructura. Aire, descargando humedad e incluso

secando las paredes húmedas, circula continuamente por el espacio de la parte trasera de los perfiles. La técnica de colocación es sencilla. Los sistemas de fachada Vinylit son instalados por constructores de fachadas, techadores o carpinteros en muy poco tiempo con una técnica de unión en seco y casi sin ruido.



- 1 *Albañilería*
- 2 *Infraestructura*
- 3 *Material de aislamiento de alto*
- 4 *rendimiento Perfil de fachada Vinylit de su elección*

Los sistemas de fachada se instalan con tornillos para que, en caso de desmontaje, todos los materiales puedan separarse sin problemas y reciclarse de manera respetuosa con el medio ambiente o eliminarse en consecuencia.

NUNCA VUELVAS A PINTAR

EL YESO ES COSA DEL PASADO

Los sistemas de fachada ventilada de plástico son económicos. El cuidado del revoco aislado es muy alto. Los sistemas de fachada Vinylit no necesitan nuevas capas de pintura periódicas. Tampoco hay gastos por desmoho o resanado de revoques dañados. Y sobre todo, sin gastos extra por la disposición en el caso de una futura renovación de fachada.



RECYCLED
PLASTIC



EASY TO
CLEAN

POSIBILIDADES DE DISEÑO

COMBINACIONES A SU GUSTO.

Seleccione el perfil de la ventana y el borde del techo

Para cada perfil de fachada hay perfiles de ventanas y paneles de fascia que combinan en forma y color.

SECCIÓN DE DISEÑO

Las partes individuales del edificio se pueden acentuar con diferentes colores o toques finales

JUEGA CON LOS COLORES



SELECCION A LA TEXTURA



COMBINAR TÉCNICAS DE COLOCACION



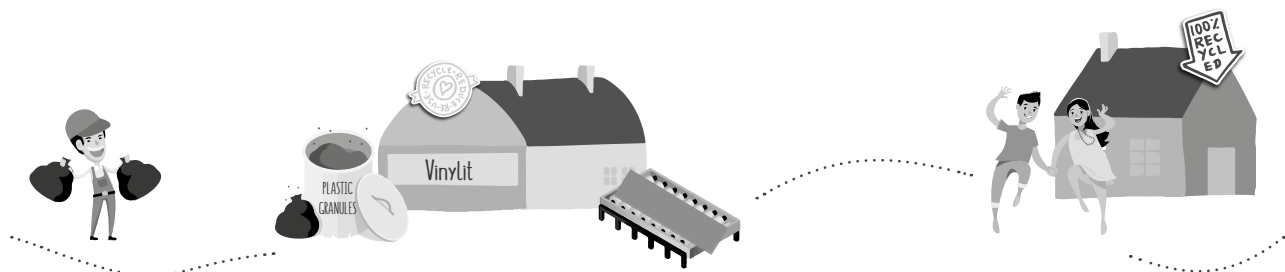
100% RECICLABLE



El material básico de nuestros perfiles de fachada vinyPlus se obtiene a partir de plástico 100 % reciclado.

Ofrecen todas las posibilidades creativas de la madera natural. ¡Simplemente limpiando, ya no es necesario pintar con pintura protectora para madera!

1





CASAS PREFABRICADAS
Mayagar



Al igual que nuestros perfiles vinyPlus de hoja perenne, los perfiles vinyPlus Shadow están fabricados con plástico 100 % reciclado recubierto con una lámina texturizada resistente a los rayos UV. Las láminas de alta calidad impresionan con su variedad de colores. Esto da como resultado una apariencia moderna y tradicional de un revestimiento abierto de alto contraste.



10 YEARS OF WARRANTY



ENERGY EFFICIENCY



RECYCLED PLASTIC



EASY TO CLEAN



REDUCTION EMISSION



DESIGNED & MADE IN GERMANY







CASAS PREFABRICADAS
Mayagar



10 YEARS OF WARRANTY



ENERGY EFFICIENCY



RECYCLED PLASTIC



EASY TO CLEAN



REDUCTION EMISSION



DESIGNED & MADE IN GERMANY





CASAS PREFABRICADAS
Mayagar



10 YEARS OF WARRANTY



ENERGY EFFICIENCY



RECYCLED PLASTIC



EASY TO CLEAN



REDUCTION EMISSION

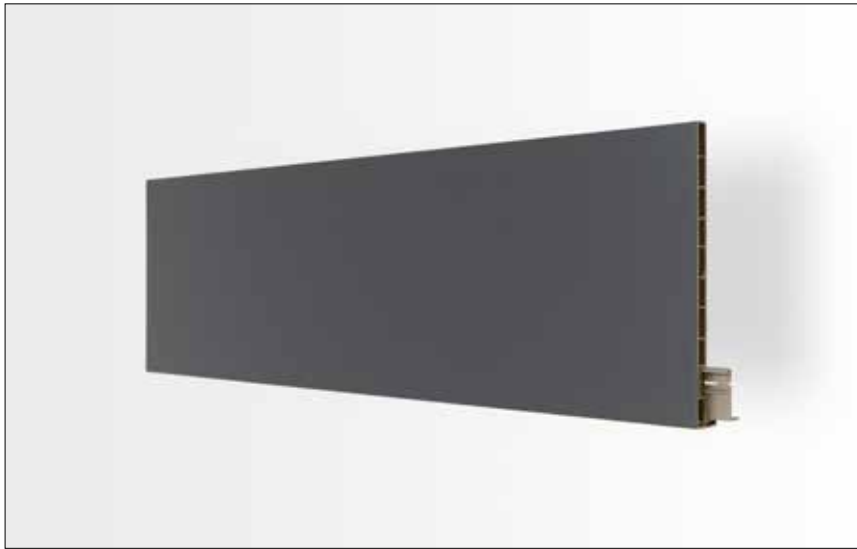


DESIGNED & MADE IN GERMANY









¿Estás cansado de pagar andamios y pintores cada pocos años? ¿Quieres mantener la estructura de la madera incluso en zonas de difícil acceso? No vuelvas a pintar por encima de la cabeza.

Los tableros de fascia vinyPlus DRP combinados con vinyPlus shiplap- y perfiles redondos son particularmente adecuados para frontones y áreas de borde de techo, como revestimiento de borde o aleros, para un acabado de techo plano o incluso como tabla de intemperie. Los tableros de fascia DRP se pueden instalar rápidamente sin fijaciones visibles con nuestro perfil de clic DRP.



RECYCLED
PLASTIC



EASY TO
CLEAN



REDUCTION
EMISSION



DESIGNED & MADE
IN GERMANY



CASAS PREFABRICADAS
Mayagar

Gracias al ancho de cobertura de 250 mm, el diseño multipanel de vinylit le brinda un efecto de superficie fascinante. Desde el aspecto moderno del roble hasta los efectos de pizarra o el aluminio hasta el aspecto de hormigón estéticamente atemporal: la versión laminada de vinylit Multipaneel permite una inmensa variedad de diseños.



10 YEARS OF WARRANTY



ENERGY EFFICIENCY



RECYCLED PLASTIC



EASY TO CLEAN



REDUCTION EMISSION



DESIGNED & MADE IN GERMANY







CASAS PREFABRICADAS
Mayagar

La variante de diseño de vinylBoard Featheredge convence con sus decoraciones súper mates en el aspecto de madera real en su máxima expresión. El revestimiento de fachada vinylBoard Design generalmente se instala horizontalmente como el tradicional entablado contra la intemperie. Impresiona por su aspecto único y su robusta durabilidad.



10 YEARS OF WARRANTY



ENERGY EFFICIENCY



RECYCLED PLASTIC



EASY TO CLEAN



REDUCTION EMISSION



DESIGNED & MADE IN GERMANY







CASAS PREFABRICADAS
Mayagar

El multipanel vinilit con textura madera es una atractiva alternativa a la madera y al revoque. Mientras que una fachada de madera clásica tiene que ser repintada con regularidad, la fachada multipanel de vinilo conserva su atractivo durante muchos años. Los perfiles de fachada están disponibles en longitudes de 6 m, así como en longitudes de fácil montaje y transporte de 2,40 m.



10 YEARS OF WARRANTY



ENERGY EFFICIENCY



RECYCLED PLASTIC



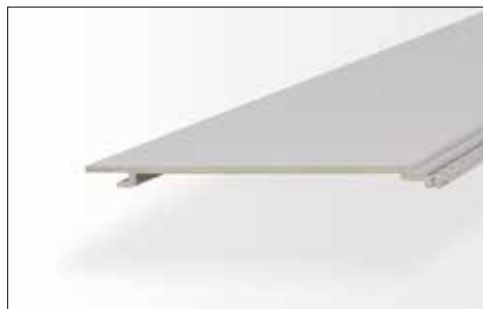
EASY TO CLEAN



REDUCTION EMISSION



DESIGNED & MADE IN GERMANY





CASAS PREFABRICADAS
Mayagar

vinyBoard se instala horizontalmente, por lo que el perfil superior se superpone ligeramente con el perfil inferior. La suciedad y el agua de lluvia pueden drenarse rápida y fácilmente. Los perfiles superpuestos se atornillan ocultos. Los perfiles son resistentes a la intemperie, duraderos y fáciles de cuidar.



10 YEARS OF WARRANTY



ENERGY EFFICIENCY



RECYCLED PLASTIC



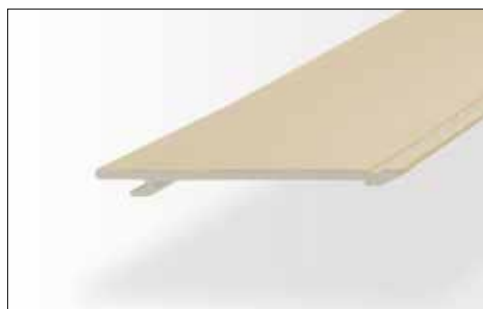
EASY TO CLEAN



REDUCTION EMISSION



DESIGNED & MADE IN GERMANY








CASAS PREFABRICADAS
Mayagar

Los perfiles se suelen instalar en horizontal. El contorno del perfil y la superficie en relieve corresponden a una estructura tradicional de traslape de madera. vinyTop es la solución económica para el revestimiento de paredes de casas, garajes y casetas de jardín. Gracias a su bajo peso, son especialmente adecuados para lugares de difícil acceso.



10 YEARS OF WARRANTY



ENERGY EFFICIENCY



RECYCLED PLASTIC



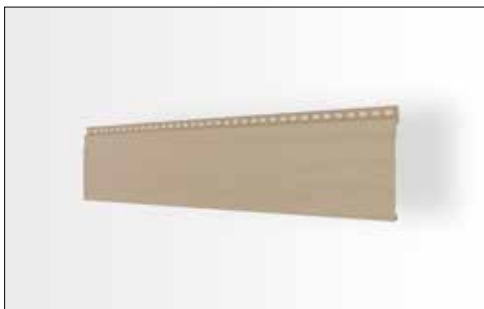
EASY TO CLEAN



REDUCTION EMISSION



DESIGNED & MADE IN GERMANY



Decor: Light Grey ca. RAL 7074



CASAS PREFABRICADAS
Mayagar

Los perfiles se suelen instalar en horizontal. El contorno del perfil y la superficie en relieve corresponden a una estructura tradicional de traslape de madera. vinyTop es la solución económica para el revestimiento de paredes de casas, garajes y casetas de jardín. Gracias a su bajo peso, son especialmente adecuados para lugares de difícil acceso.

- 
30 YEARS OF WARRANTY
- 
ENERGY EFFICIENCY
- 
RECYCLED PLASTIC
- 
EASY TO CLEAN
- 
REDUCTION EMISSION
- 
DESIGNED & MADE IN GERMANY







CASAS PREFABRICADAS
Mayagar

La textura de la superficie y la junta en T dan la impresión de una pared construida con piedras naturales. La fachada ventilada le da a su casa la protección perfecta contra la intemperie. vinyStone está disponible en dos versiones, la clásica vinyStone 400 y la moderna vinyStone Design. Los perfiles de fachada están disponibles en longitudes fáciles de montar y transportar de 1,20 m.



30 YEARS OF WARRANTY



ENERGY EFFICIENCY



RECYCLED PLASTIC



EASY TO CLEAN



REDUCTION EMISSION



DESIGNED & MADE IN GERMANY





Decor: Alpin



**AHORRA TIEMPO DE
INSTALACIÓN**

DISEÑO EN DETALLE

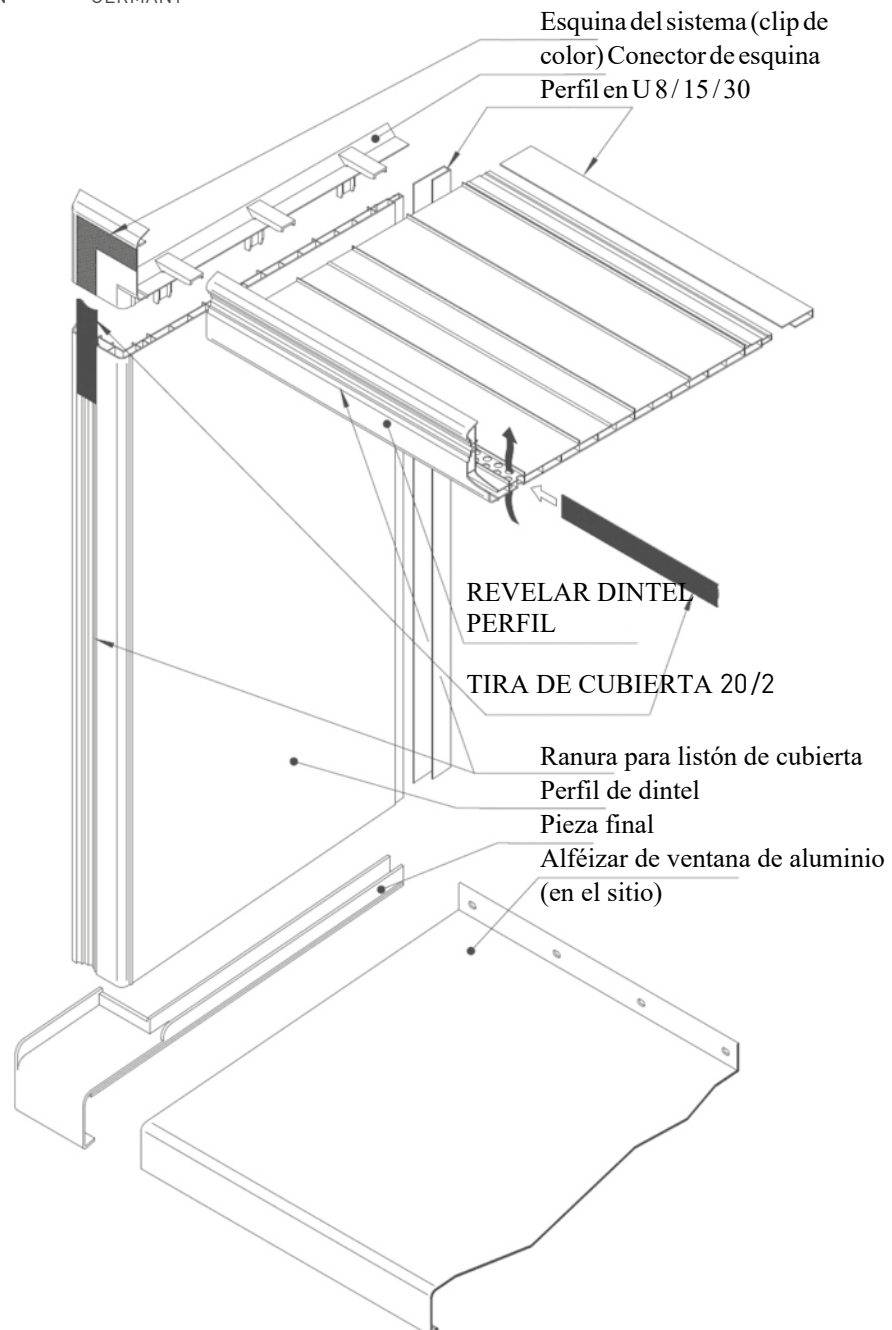
VENTILACION NATURAL

**Para ventanas y puertas.
Compatible con todos los
revestimientos.**

¿Estás pensando en dotar a tu casa de un grueso aislamiento térmico? Pero, ¿quiere que las ventanas y puertas existentes encajen armoniosamente en la nueva fachada?

¡Haz clic y listo!

Los perfiles de puertas y ventanas vinyCom son compatibles con todos los revestimientos estándar, independientemente de que sean de fibrocemento, HPL, piedra natural o un sistema compuesto de aislamiento térmico. VinyCom es por tanto ideal para fachadas mixtas. Los dinteles de puertas y ventanas se ventilan al 100% gracias al dintel vinyCom. Esto es especialmente importante para un intercambio permanente de aire, especialmente en casas con aislamiento térmico. Otro efecto es que la humedad no puede ocurrir. En combinación con una fachada ventilada, toda la estructura está protegida permanentemente.





Sheffield Oak Alpine



Turner Oak Malt



Sheffield Oak Concrete



Turner Oak Toffee



Kitami Oak



Artisan Oak

OTRAS DECORACIONES ESTANDAR.



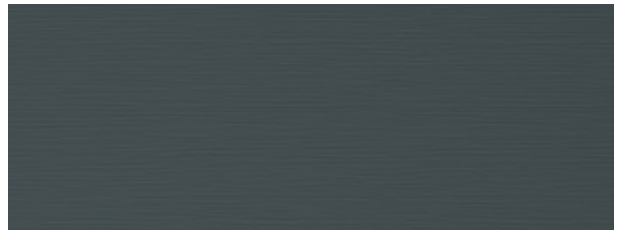
White ca. RAL 9010



Light Grey ca. RAL 7035



Grey ca. RAL 7001



Basalt Grey ca. RAL 7012



Anthracite Grey ca. RAL 7016



Creme White ca. RAL 9001



Mountain Pine



Golden Oak



Anteak Grey



Dark Green ca. RAL 6009



Dark Red ca. RAL 3011



Steel Blue ca. RAL 5011

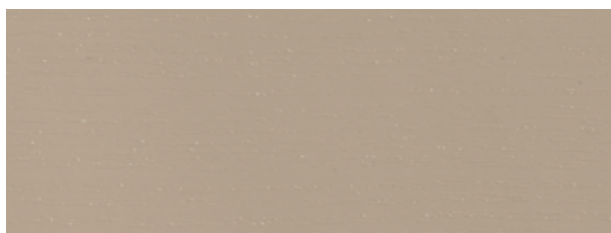
Decoraciones de tendencia



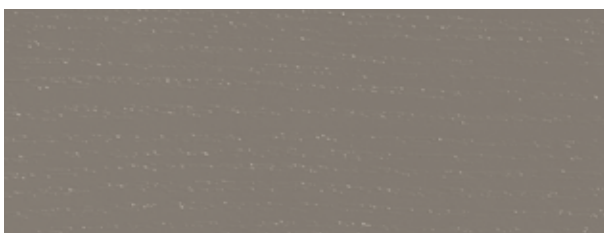
Quarz Platinum



Slate Grey ca. RAL 7015



Cappuccino



Balmoral



Shogun AF



Soft Cherry



Quartz Grey ca. RAL 7039



Strip Douglas



Macore



Light Ivory ca. RAL 1015



Natural Oak FL-G



Light Oak



Dark Oak FL-F1



Swamp Oak ST-F



Wine Red ca. RAL 3005



Mahogany



Walnut V



Choco Brown ca. RAL 8017



Black Brown ca. RAL 8022



Oregon 4



Moss Green ca. RAL 6005



Black Grey ca. RAL 7021

DECORACIONES ESPECIALES



Sheffield Oak Light



Sheffield Oak Colonial



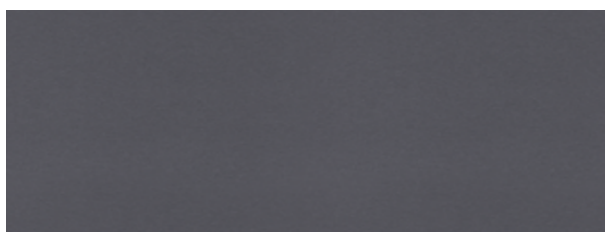
Metbrush Quartz Grey



Sheffield Oak Brown



Alux DB 703



Metbrush Anthracite Grey



Alux Anthracite



Alux Grey Aluminium

DECORACIONES ESTANDAR



Signal White (ca. RAL 9003)



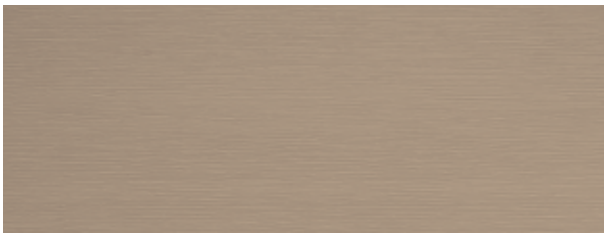
Creme (ca. RAL 9001)



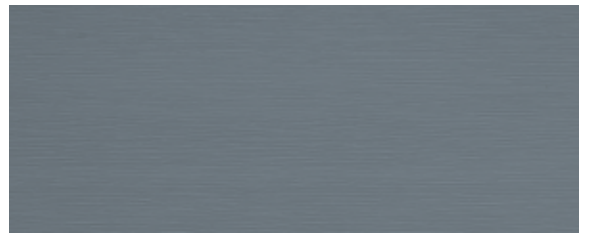
Light Ivory (ca. RAL 1015)



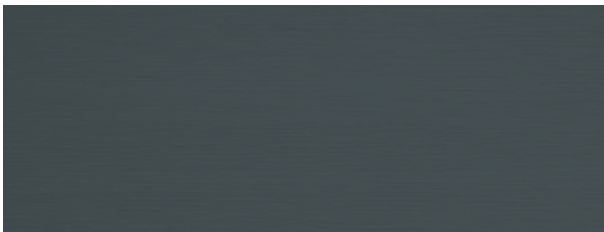
Light Grey (ca. RAL 7047)



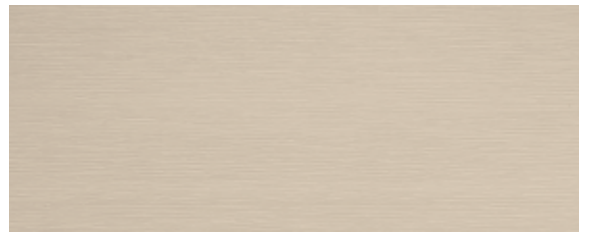
Cappuccino



Grey (ca. RAL 7001)



Basalt Grey (ca. RAL 7012)



Claystone

DECORACIONES ESTANDAR.



Alpin



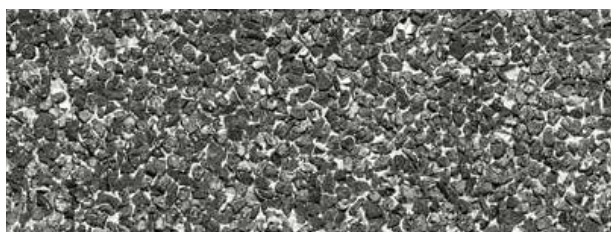
Dolomit



Granit*



Gotland



Basalt*



Tirol



Toscana



Elba



Bordeaux*



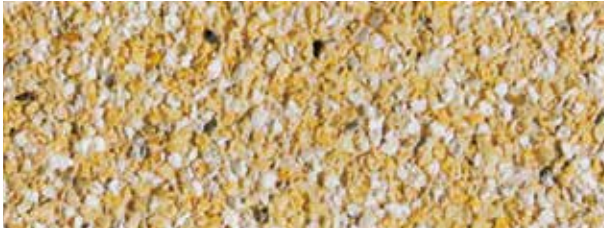
Madeira



Helios



Sahara



Rhodos



Ravenna



Montana*



Aqua

CASAS PREFABRICADAS

Mayagar





¿QUE SIGNIFICA TU CASA PARA TI?

Con mi casa he cumplido mi mayor sueño. ¡Es mío y puedo hacer lo que quiera!“

M^ºCARMEN GARCÍA

Para mí, como diseñador, es el lugar donde puedo desarrollarme. Diseñe libremente, por dentro y por fuera. “

LORENZO
RODRIGUEZ

Aquí es donde crecen mis hijos. Tal vez incluso mis nietos :)“

VICTORIA ESPADAS

Un lugar de unión y encuentro. El centro familiar.“

JUAN BENÍTEZ

Yo amo mi casa. Comodidad en invierno, jardín en verano, ¡me encanta!

MARGA CORDERO

Mi inversión de capital, la salvaguardia del futuro de mis hijos.

DAVID HUERTA

Para mí, mi casa significa libertad, calidez, sociabilidad y apertura

PALOMA VAZQUEZ

